

ANFLUGBLATT
FIS
LangenInformation
119.150

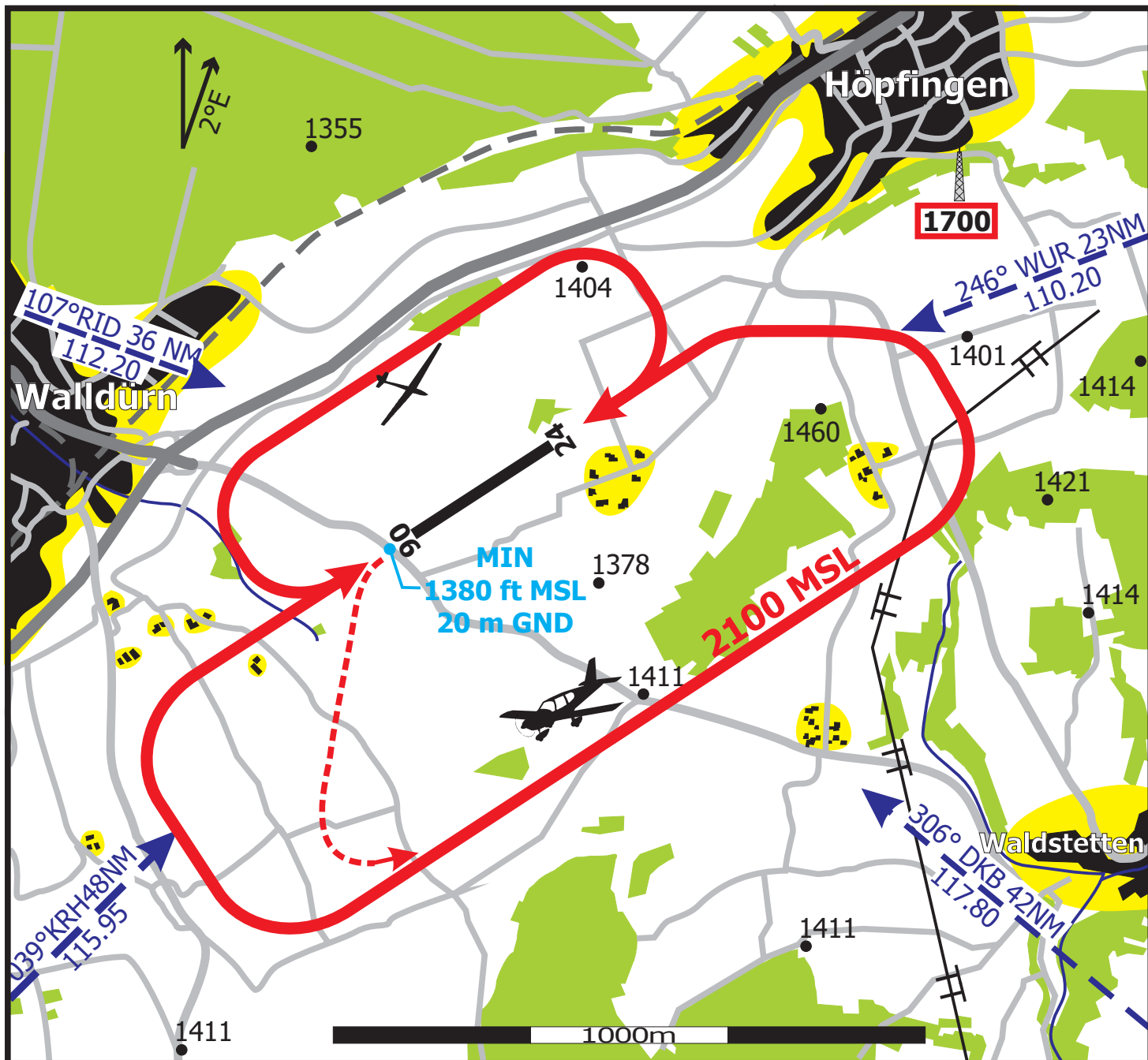
Höhe **1322 ft MSL**
ELEV **403 m MSL**
N 49° 34,90'
E 009° 24,13'

WALLDÜRN EDEW

Walldürn Info

gültig ab **29 MAR 2018**
Cor: VAR, Frequenz, FIS

131.010 Ge (15 NM 3000ft GND)



Motorgetriebene Luftfahrzeuge müssen die südliche Platzrunde benutzen, bei Anflügen aus dem Norden ist der Platz mittig zu überqueren.

Überflüge über bewohnte Gebiete und Wohngebäude (gelb markiert) sind unbedingt zu vermeiden. Bitte generell auf Lärmschutz achten!

Die oben aufgeführte Platzrunde ist einzuhalten.

Bei Anflügen (Piste 06) ist die Strasse in sicherer Höhe zu überfliegen. Bei Abflügen von der Piste 24 nach der Strasse nach links abdrehen.